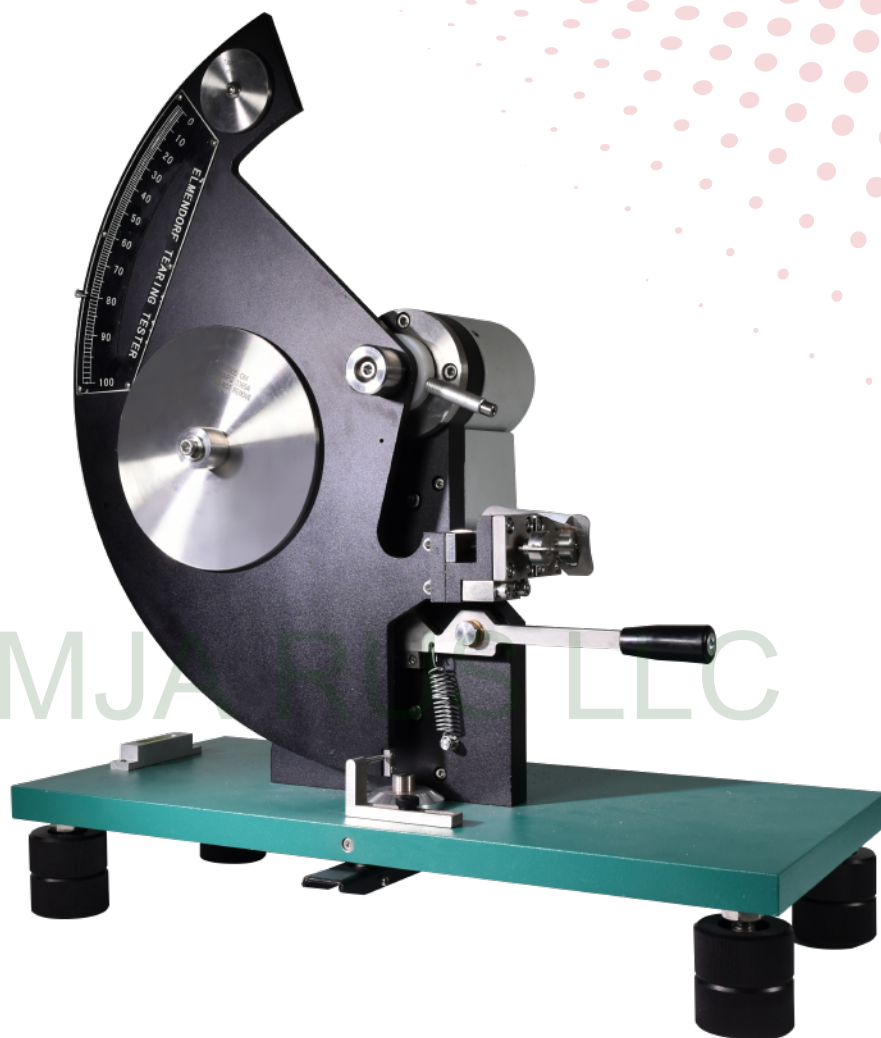


CINSUN

Stable Reliable Consistent



Ручной разрывной испытатель G008

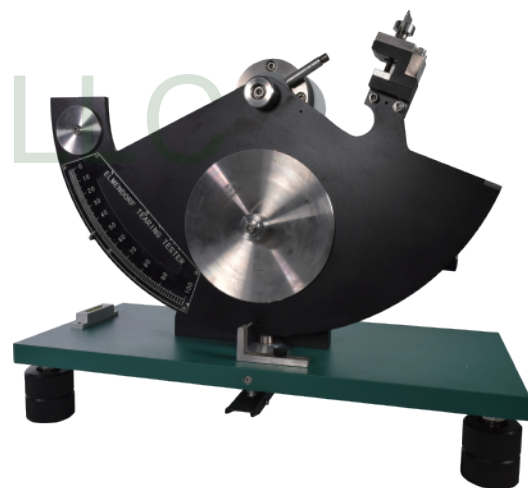
G008 Ручной разрывной испытатель — Испытание материалов на сопротивление разрыву

G008 Ручной разрывной испытатель, метод разрыва по Эльмендорфу может использоваться для определения усилия, необходимого для распространения разрыва на заданную длину различных листовых или пленочных образцов при заданных нагрузках и заданной начальной надрезке. Прибор позволяет измерять сопротивление разрыву при определённой ударной нагрузке, при этом величина ударной нагрузки соответствует конкретному падающему маятнику. Сначала с помощью прибора на образце выполняется небольшой язычковый надрез, после чего по мере распространения надреза измеряется сопротивление разрыву. Испытатель отличается удобной и гибкой конструкцией и может использоваться для проведения различных испытаний как лёгких, так и тяжёлых образцов.

G008 Ручной разрывной испытатель

Испытатель обеспечивает ручное зажатие образцов, при этом расстояние между зажимами составляет $2,8 \pm 0,3$ мм. В этом положении маятниковый груз находится в исходном положении, а зажимы расположены на одной линии. Лезвие должно быть острым и не иметь повреждений; лезвие должно быть отцентрировано и установлено под правильным углом к основанию зажимного приспособления.

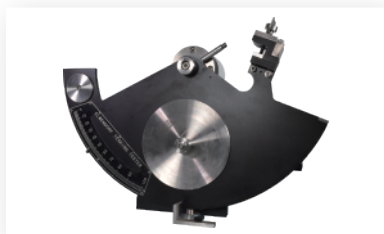
Испытатель имеет компактную конструкцию и состоит из маятникового груза, основания и режущего устройства. Он оснащён тремя парами сменных маятников, что позволяет увеличить диапазон измерений до 64 000 мН для испытаний толстых текстильных материалов. Прибор удовлетворяет различным требованиям испытаний, отличается простой и удобной эксплуатацией, обеспечивает высокую точность экспериментальных данных и хорошую повторяемость результатов.



Соответствует стандартам

ASTM D1424	BS 4468
D689 NEXT 17	DIN EN 21974
M&S P29	GB/T 3917.1
BS EN ISO 13937	ISO 1974
ISO 4674	

G008 Ручной разрывной испытатель — Основные характеристики



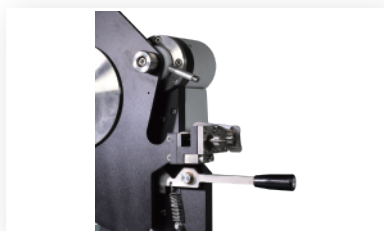
Защита с помощью предохранительной защёлки
Испытатель оснащён предохранительной защёлкой, приспособлениями для установки грузов и защитными устройствами, обеспечивающими безопасность проведения испытаний.



Надёжный механизм калибровки
Уникальная система калибровки обеспечивает максимальную точность испытаний.



Широкий диапазон испытаний
Испытатель оснащён несколькими диапазонами измерений и применяется для испытаний образцов с различными значениями усилия. Лезвие имеет упрочнённое покрытие, обеспечивающее повышенную остроту и долговечность.



Гибкая и компактная конструкция
Гибкая и компактная конструкция обеспечивает простоту сборки прибора и позволяет устанавливать и использовать его для испытаний как в лабораторных условиях, так и непосредственно на производственной линии в любое время и в любом месте.

G008 Ручной разрывной испытатель — Область применения



Ручной разрывной испытатель G008 предназначен для определения максимального сопротивления разрыву тканей, таких как тканые материалы и бумага.



Применяется для подтверждения эксплуатационных характеристик новых изделий, контроля качества в производственных подразделениях, а также для оценки свойств материалов в сторонних испытательных организациях, лабораториях подтверждения характеристик продукции и органах контроля качества и технического надзора и т. д.

G008 Ручной разрывной испытатель — Параметры конфигурации



Стандартная
конфигурация



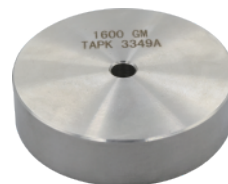
00801

Нагрузочный груз 1600 CN



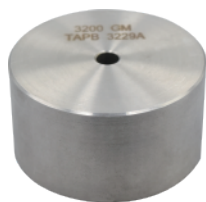
00802

Нагрузочный груз 3200 CN



00803

Поверочный груз
1600 CN



00804

Поверочный груз
3200 CN



00805

Шаблон для отбора
образцов



00806

Комплект
поверочных
грузов



00807

Узел лезвия

G008 Ручной разрывной испытатель — Параметры конфигурации



Дополнительные
принадлежности



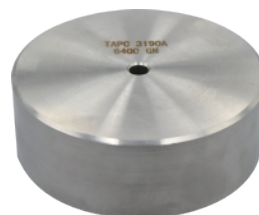
00808

Узел лезвия M&S



00809

Нагрузочный груз 6400



00810

Поверочный груз 6400

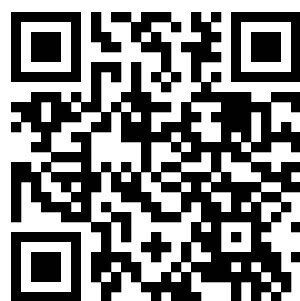
MJA RUS LLC

CN

CN

Технические параметры

Режим испытаний: ручной	Длина разрыва: 43 ± 1 мм
Диапазон испытаний: 1600, 3200 и 6400 cN	Возврат маятника: ручной
Держатель образца: ручное зажатие	Индикация усилия: стрелочный тип
Материал лезвия: инструментальная сталь	Масса: 15 кг
Расстояние между зажимами: $2,8 \pm 0,1$ мм	Питание: не требуется
Длина надреза: 20 ± 1 мм	Габаритные размеры: $500 \times 260 \times 570$ мм



MJA RUS LLC

MJA RUS LLC

Комплексные поставки промышленной химии по всей России.
Международный опыт, собственное производство,
технологическая поддержка и надёжное партнёрство.

ООО "ЭмДжейЭй Рус"

www.mja-rus.com

127106, г.Москва, Гостиничный проезд, д.4Б

+7 (495) 988-86-40

info@mja-rus.com