

# CINSUN

Stable Reliable Consistent



MJA RUS LLC

**Испытательная установка для определения  
восстановления складок ткани**

**G272**

## **G272 Испытательная установка для определения восстановления складок ткани — испытание восстановления складок ткани**

Испытательная установка для определения восстановления складок ткани. Стандартное устройство сжатия может быть сконфигурировано для приложения к образцу заданного давления в течение установленного периода времени. Общая конструкция прибора и прецизионная винтовая колонна обеспечивают равномерную деформацию нагруженного образца. После извлечения образца из прибора образец повторно кондиционируется в стандартных условиях и выдерживается для восстановления в течение определённого времени, после чего проводится сравнение образца с эталонным образцом для оценки внешнего вида образца.

### **G272 Испытательная установка для определения восстановления складок ткани**

Прибор позволяет определять способность образца к восстановлению после сжатия в течение заданного времени под определённой нагрузкой и подходит для любых тканей из чистых или смесовых волокон. Материалы, неустойчивые в заданном состоянии складок, такие как мягкие, тонкие и легко изгибающиеся материалы, могут быть оценены на наличие и сохранность складок с помощью данного прибора.

Конструкция оборудования простая и элегантная; нагружение осуществляется с помощью груза, что обеспечивает стабильную работу и высокую надёжность.



### **Соответствует стандартам**

AATCC 128

ISO 9867

ENKA 3061

## G272 Испытательная установка для определения восстановления складок ткани — основные характеристики



### Точная нагрузка

Нагружение осуществляется с помощью груза; изменение массы груза позволяет реализовывать различные диапазоны испытаний, что обеспечивает удобство использования и высокую эффективность.



### Точная 180-градусная спиральная канавка для управления образцом

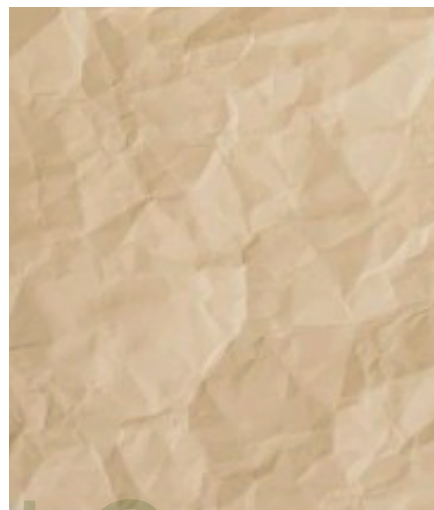
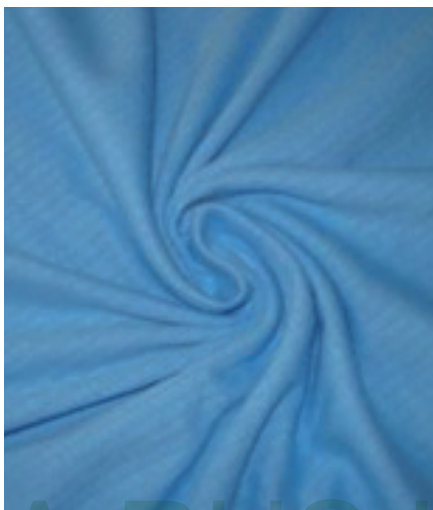
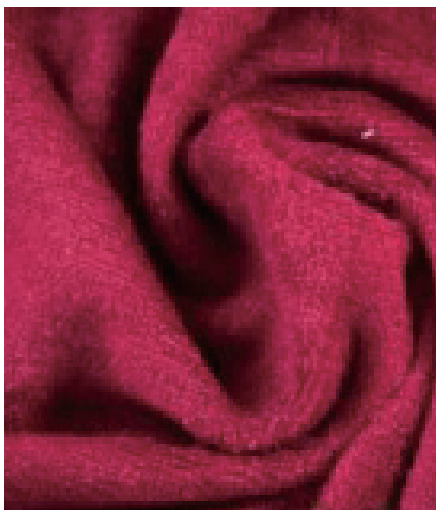
Держатель образца прибора перемещается вверх и вниз и взаимодействует с прецизионной 180-градусной спиральной канавкой вращающегося вала для обеспечения движения, требуемого стандартом; весь процесс перемещения осуществляется плавно, без заеданий и препятствий.



### Гибкая и компактная конструкция

Гибкая и компактная конструкция делает данный прибор простым в сборке и позволяет выполнять установку и проведение испытаний в любое время и в любом месте — от лаборатории до производственной линии.

## **G272 Испытательная установка для определения восстановления складок ткани — область применения**



Испытательная установка G272 для определения восстановления складок ткани подходит для любых тканей из чистых или смесовых волокон. Материалы, свойства которых не позволяют сохранять размерную стабильность в определённом состоянии складок, могут быть оценены с использованием данного прибора.



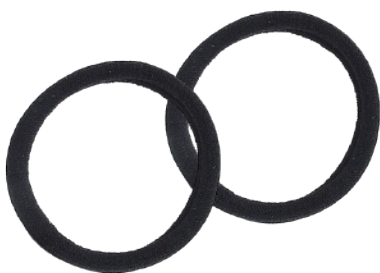
Применяется для подтверждения эксплуатационных характеристик новых изделий, контроля качества в производственных подразделениях, а также для оценки свойств материалов в сторонних испытательных организациях, лабораториях по подтверждению характеристик продукции и органах технического и качественного надзора и т. п.



## G272 Испытательная установка для определения восстановления складок ткани — параметры конфигурации



Стандартная  
комплектация



27201

Кольцо для  
фиксации образца



27202 Груз

0,5 кг



27203

Груз 1 кг



21404

Груз 2 кг

## G272 Испытательная установка для определения восстановления складок ткани — параметры конфигурации



Дополнительные принадлежности



27205

Груз 0,5 кг



27206

Груз 2 кг



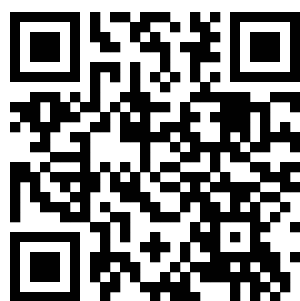
27207

Оценочная карта

складчатости

### Технические параметры

Режим испытаний: ручной	Диаметр нижней головки: (89,5±0) мм
Скорость испытаний: свободное падение под действием силы тяжести	Испытательный калибр: (110±0) мм
Нагрузочная сила: 200 г; 500 г; 1000 г; 2000 г	Угол поворота образца: 180°
Точность нагрузки: 0,1 Н	Масса: 75 кг
Время испытаний: отсчёт времени секундомером	Источник питания: отсутствует
Диаметр верхней головки: (89,5±0) мм	Габаритные размеры: 160 мм × 340 мм



MJA RUS LLC

**MJA RUS LLC**

Комплексные поставки промышленной химии по всей России.  
Международный опыт, собственное производство,  
технологическая поддержка и надёжное партнёрство.

**ООО "ЭмДжейЭй Рус"**

**[www.mja-rus.com](http://www.mja-rus.com)**

**127106, г.Москва, Гостиничный проезд, д.4Б**

**+7 (495) 988-86-40**

**[info@mja-rus.com](mailto:info@mja-rus.com)**