

CINSUN

Stable Reliable Consistent



Скребок с пятью пальцами

T113

Характеристика и назначение

— Оценка устойчивости материала к царапинам, царапанию и строганию.

Прибор использует пальцы из вольфрамовой карбидной стали для точного тестирования состояния износа поверхности, вызванного нетрадиционными физическими воздействиями (такими как скребление, царапание, строгание и т. д.). Он позволяет проверять износостойкость гладких и текстурированных пластиковых деталей, используемых во внутренней и наружной отделке автомобилей. Также может использоваться для проверки твёрдых материалов, износа, красок, чернил, мягких металлов, масляных ковров и других материалов.

Испытуемый образец закрепляется на платформе для испытаний с пневматическим приводом. Пять независимых валов скребков могут быть заменены на различные грузы и опциональные наконечники скребков, при этом обеспечивается постоянное вертикальное воздействие на поверхность образца. Скребок установлен на жёсткой раме, оператор может зафиксировать заданный скребок в равновесном положении с помощью кронштейна, что позволяет тестировать образцы с неровной шириной. Высокая повторяемость данных испытаний помогает производителю эффективно контролировать производство и проверять эксплуатационные характеристики продукции.

Особенности конструкции

ЖК-дисплей используется для управления и отображения процесса испытаний. Номер сетки, длина хода и скорость могут свободно настраиваться согласно требованиям пользователя. Уникальный держатель образца обеспечивает надёжное и удобное закрепление образца.

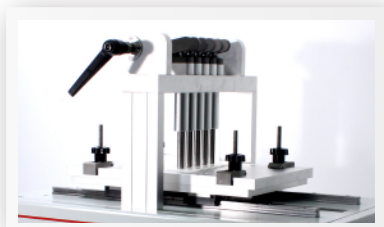
Оборудование оснащено высококачественным шаговым двигателем и системой направляющих в горизонтальном и вертикальном направлениях. Отличается малым люфтом, равномерным движением, низким уровнем шума, высокой точностью испытаний, хорошей повторяемостью и длительным сроком службы.



Соответствует стандартам

Ford BN 108-13, General Motors DMN3943, Daimler-Chrysler LP-463DD-18-01.

Скребок с пятью пальцами T113 — основные характеристики



Сменные грузы с несколькими диапазонами

Прибор имеет широкий диапазон нагрузок и может выполнять различные стандартные испытания. Также различные нагрузки можно настроить по требованию заказчика.



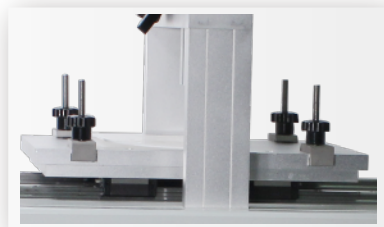
Простое и надёжное закрепление образца

Пресс-блок для фиксации образца обеспечивает лёгкую установку, предотвращает соскальзывание и позволяет одновременно удерживать большую площадь образца.



Умное управление через сенсорный экран

Интерфейс сенсорного экрана простой и удобный в использовании, доступен на китайском и английском языках. Удобно выбирать ход, скорость и одновременно проводить испытания при различных давлениях.



Позиционирование по направляющим

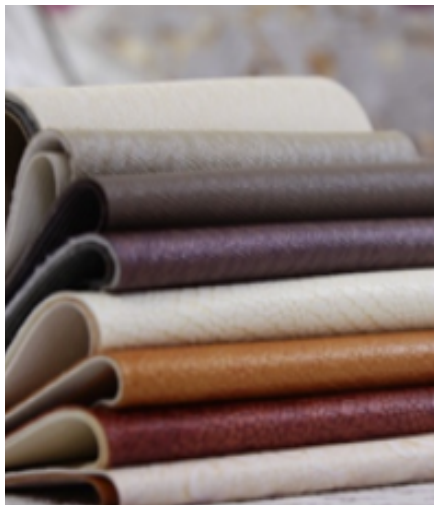
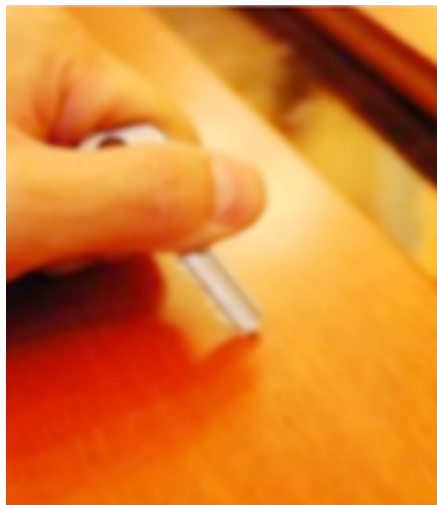
Устройство использует направляющие с высокой точностью, низким уровнем шума и длительным сроком службы.



Множество тестовых наборов

Гибкая конструкция зажима позволяет использовать импортные трения головы для выполнения различных стандартов и требований испытаний.

Скребок с пятью пальцами T113 — область применения



Прибор подходит для испытаний автомобильных интерьерных материалов, пластиков, резины, кожи, тканевых покрытий, лакокрасочных материалов, композитных материалов, красок, чернил, мягких металлов и других отраслей. Широко используется для контроля качества продукции, проверки эксплуатационных характеристик новых продуктов, тестирования механизмов и других задач.



Применим для проверки эксплуатационных характеристик новых продуктов, контроля качества на производстве, оценки свойств материалов для независимых лабораторий, лабораторий проверки характеристик продукции, органов контроля качества и технического надзора и др.

Скребок с пятью пальцами T113 — Конфигурационные параметры



Стандартная
комплектация



11301

2N

(FORD FLTM BN 108-13)



11302

3N

(FORD FLTM BN 108-13)



11303

4.5N

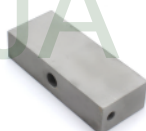
(FORD FLTM BN 108-13)



11304

6N

(FORD FLTM BN 108-13)



11305

7N

(FORD FLTM BN
108-13)



11306

Ф 11 Насадка скребка



11307

Пресс-блок для образца



Дополнительная
комплектация



11308

Груз 5N

(Метод 14698 В)



11309

Груз 10N

(Метод GMW 14698 В)





11310

Груз 15N

(Метод GMW 14698 В)

Скребок с пятью пальцами T113 — Конфигурационные параметры

 Дополнительная комплектация 



11311

Груз 20N
(Метод 14698 В)



11312

Груз 8N
(Метод 14698 В)



11313

Груз 13N
(Метод 14698 В)



11314

18N
(изготовление
по
индивидуально
му заказу)



11315

25N
(изготовление
по
индивидуально
му заказу)

MJA RUS LLC



11316

Ф 7 Нсадка скребка
(FORD FLTM BN
108-14)



11317

Ф 0,5 Нсадка скребка
(изготовление по
индивидуальному
заказу)



11318

Ф 0,75 Нсадка скребка
(изготовление по
индивидуальному
заказу)



11319

Ф 3 Нсадка скребка
(изготовление по
индивидуальному
заказу)

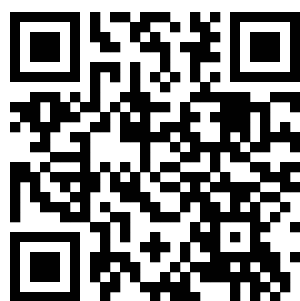


11320

Ф 5 Нсадка скребка
(изготовление по
индивидуальному
заказу)

Технические параметры

Режим испытания: автоматический	Масса: 45 кг
Скорость испытания: 10-200 мм/с	Подъём насадки скребка: ручной
Ход: 10-200 мм	Панель управления: интеллектуальный сенсорный экран
Количество царапин: может устанавливаться произвольно	Рабочие позиции: пять
Размер насадки скребка: сменный	Габариты: 600 мм × 500 мм × 700 мм



MJA RUS LLC

MJA RUS LLC

Комплексные поставки промышленной химии по всей России.
Международный опыт, собственное производство,
технологическая поддержка и надёжное партнёрство.

ООО "ЭмДжейЭй Рус"

www.mja-rus.com

127106, г.Москва, Гостиничный проезд, д.4Б

+7 (495) 988-86-40

info@mja-rus.com